

# Trailer Technik

So werden unsere Trailer gegen unbefugtes Wegfahren gesichert:



Immobilizer ist ein elektronisches Verriegelungssystem mit einem hohen Sicherheitsstandard, das die Räder eines geparkten Anhängers blockiert und damit Diebstahl oder die unerlaubte Nutzung oder das versehentliche Abholen durch den falschen Fahrer verhindert. Es sichert den Anhänger auch gegen Manipulationen und erhöht die Sicherheit, wenn der Anhänger auf einem Gefälle geparkt ist.

- Schützt den Anhänger vor Diebstahl und unbefugtem Zugriff
- Verhindert, dass der Fahrer den falschen Trailer mitnimmt
- Erfüllt die TAPA-Sicherheitsvorgaben

Auch hier kann die Freigabe – wie bei den Türen – nur durch Eingabe eines 4-stelligen Codes erfolgen.

---

Für jede Ladung den passenden Laderaum



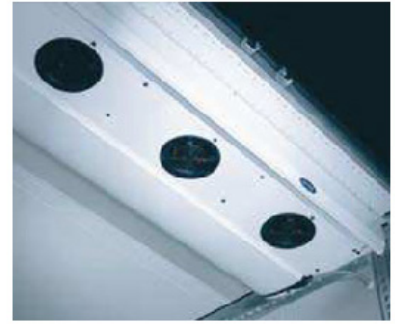
#### **Standard-Kühler**

Verdampfer: 1  
Temperatur: -25°C bis +25°C  
Ladefähigkeit: 33 Euro-Pal.  
Nutzlast: ca. 21.300 kg



#### **Trennwand-Kühler**

Verdampfer: 1  
Temperatur 1: -25°C bis +25°C  
Temperatur 2: ohne  
Ladefähigkeit: 33 Euro-Pal.  
Nutzlast: ca. 21.100 kg



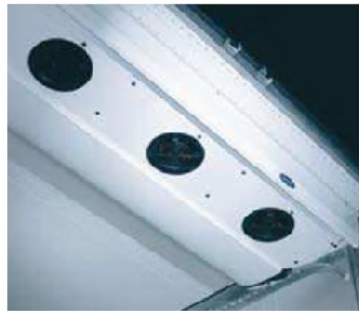
#### **Doppelverdampfer-Kühler**

Verdampfer: 2  
Temperatur 1: -25°C bis +25°C  
Temperatur 2: -25°C bis +25°C  
Ladefähigkeit: 33 Euro-Pal.  
Nutzlast: ca. 21.050 kg



#### **Doppelstock-Kühler**

Verdampfer: 1  
Temperatur 1: -25°C bis +25°C  
Ladefähigkeit: ca. 66 Euro-Pal.  
Nutzlast: ca. 21.300 kg

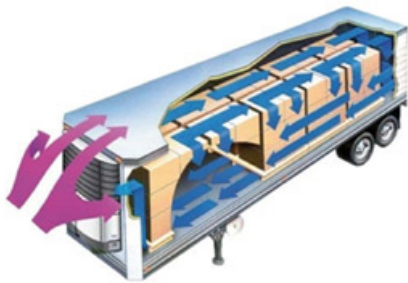
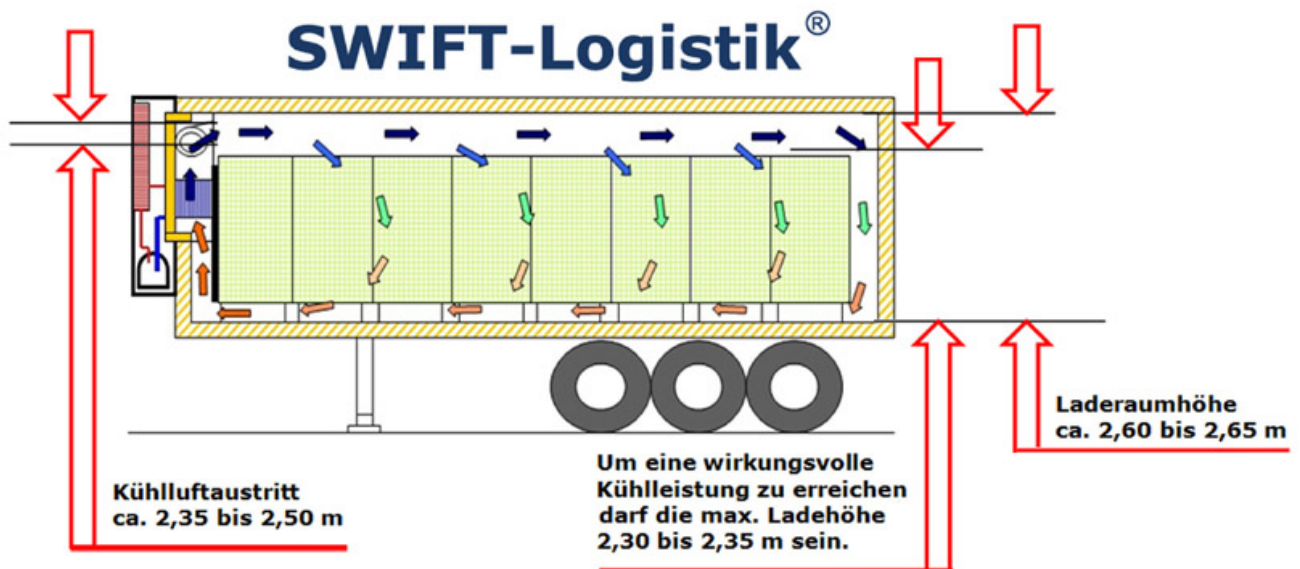


#### **Doppelverdampfer-Doppelstock-Kühler**

Verdampfer: 2  
Temperatur 1: -25°C bis +25°C  
Temperatur 2: -25°C bis +25°C  
Ladefähigkeit: ca. 63 Euro-Pal.  
Nutzlast: ca. 21.000 kg



Empfehlungen für den Obst und Gemüsetransport hier als PDF  
Weitere Informationen zu unseren Trailern finden Sie hier als PDF



**Um bei einem Kühltransport eine optimale Kühlleistung zu erreichen, ist es absolut notwendig, dass die Luft im Laderaum zirkulieren kann.**

- Einhaltung der Ladehöhe 2,30 bis 2,35 m
- Paletten unter der Ware dürfen nicht mit Folie umwickelt sein – Luftdurchlass muss gewährleistet sein
- Optimal vorgekühlte Ware
- Doppelstockbalken dürfen nicht im Luftstrom sein
- Bei geschlossener Trennwand müssen vor und hinter der Trennwand Zirkulationsmöglichkeiten erstellt werden (event. leere Paletten hochkant)

Download als PDF